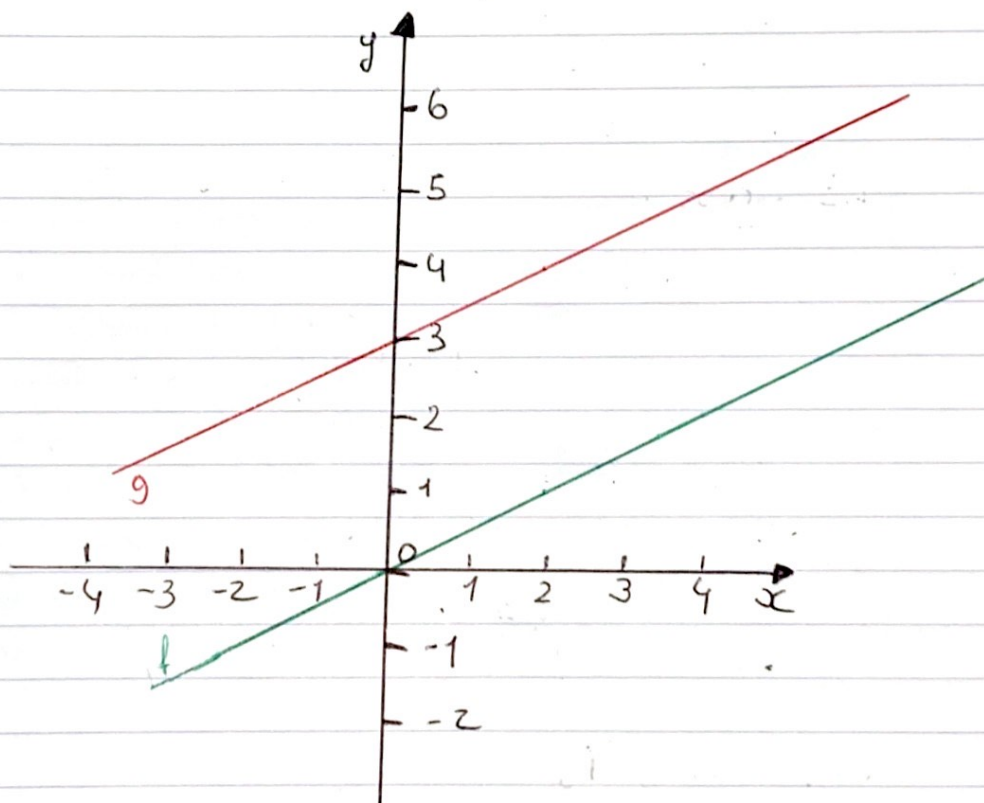


Gráficos de funções afins

Gráficos de funções afins são retas não verticais da forma $y = ax + b$, onde a designa o declive da reta e b a ordenada na origem.



A função que define a reta f é $\frac{1}{2}x + 0$. Isso significa que o declive da reta é $\frac{1}{2}$ e a ordenada na origem é 0.

A função que define a reta g é $\frac{1}{2}x + 3$. Isso significa que o declive da reta é $\frac{1}{2}$ e a ordenada na origem é 3.

Para calcular o declive de uma reta, escolhamos 2 pontos da reta e com as suas coordenadas x e y utilizamos a seguinte fórmula:

$$\frac{y_B - y_A}{x_B - x_A}$$